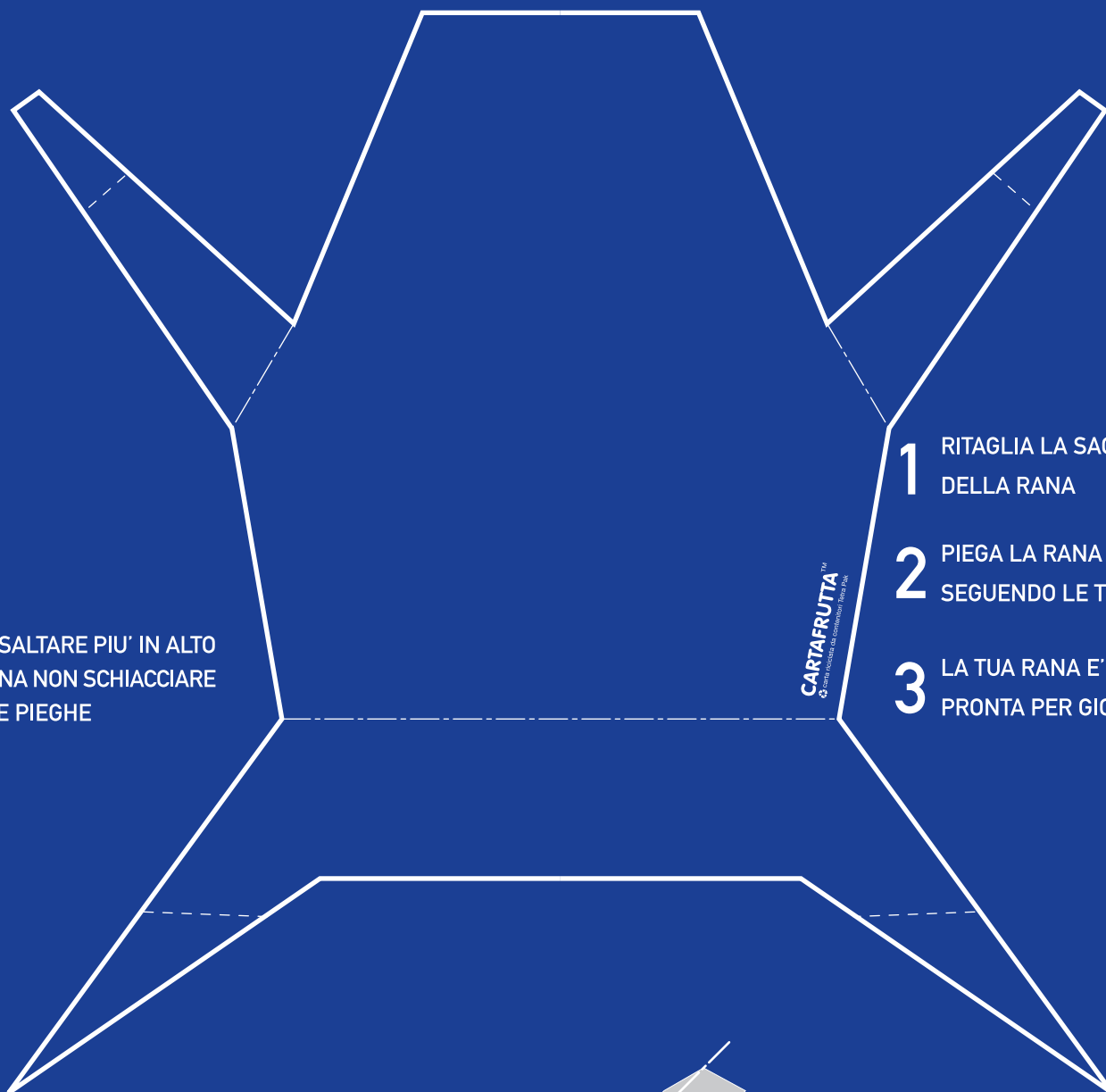


# LA RANA BLU



PER FARE SALTARE PIU' IN ALTO  
LA TUA RANA NON SCHIACCIARE  
TROPPO LE PIEGHE

**1** RITAGLIA LA SAGOMA  
DELLA RANA



**2** PIEGA LA RANA  
SEGUENDO LE TRACCE



**3** LA TUA RANA E'  
PRONTA PER GIOCARE



**CARTAFRUTTA**  
carta riciclata da contenitori Tetra Pak

----- PIEGA A MONTE



----- PIEGA A VALLE

